



A₅ HÖTTEN
Industries GmbH



UNSER UNTERNEHMEN – NICHT NUR – AUF EINEN BLICK

AS HÖTTEN Industries GmbH

Burenkamp 9
46286 Dorsten

Telefon: +49 (0) 2369 / 20571 - 0
Telefax: +49 (0) 2369 / 20571 - 11

Web: www.as-hoetten.com
E-Mail: info@as-hoetten.com

In unserem aktuellen Prospekt möchten wir Ihnen unsere Fachgebiete näher bringen. Wir, das ist ein gesunder „MIX“ aus technischen und kaufmännischen Fachleuten, die ihr Bestes geben, um allen Kundenanforderungen gerecht zu werden. Unsere hohen Qualitätsansprüche sowie den verantwortungsvollen Umgang mit der Umwelt haben wir wie folgt zertifiziert:

EN-1090-2_2019
(Schweißzulassung)

AD2000HP0_2018
(Druckbehälter)

DIN_EN_ISO_14001-2015
(Umweltschutz)

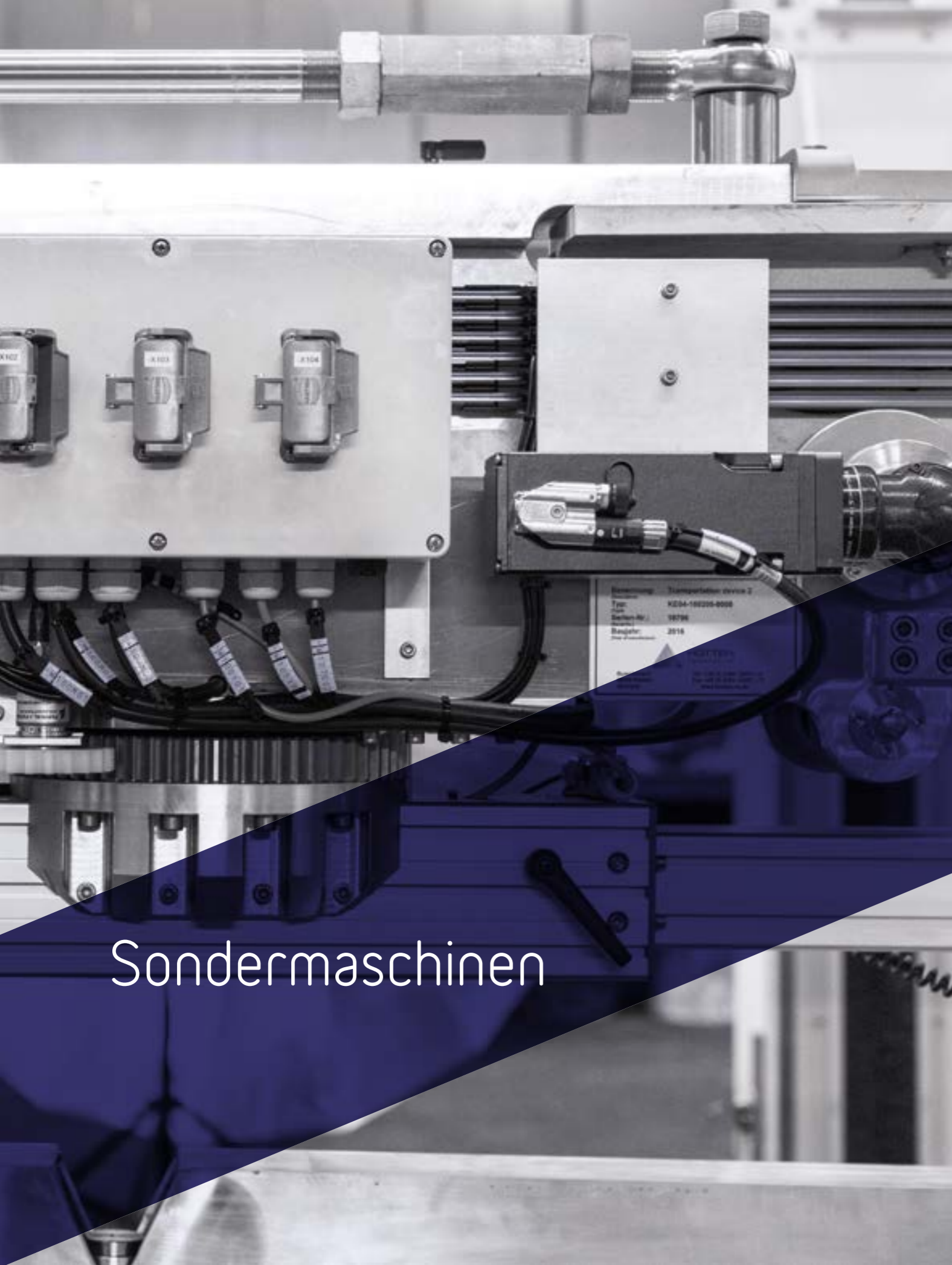
BS_OHSAS_18001-2007
(Arbeitsschutz)

KTA1401 Eignungsbestätigung
(Rückbau AKW)

DIN_EN_ISO_9001-2015

ISO_3834-2_2018
(Druckbehälter)

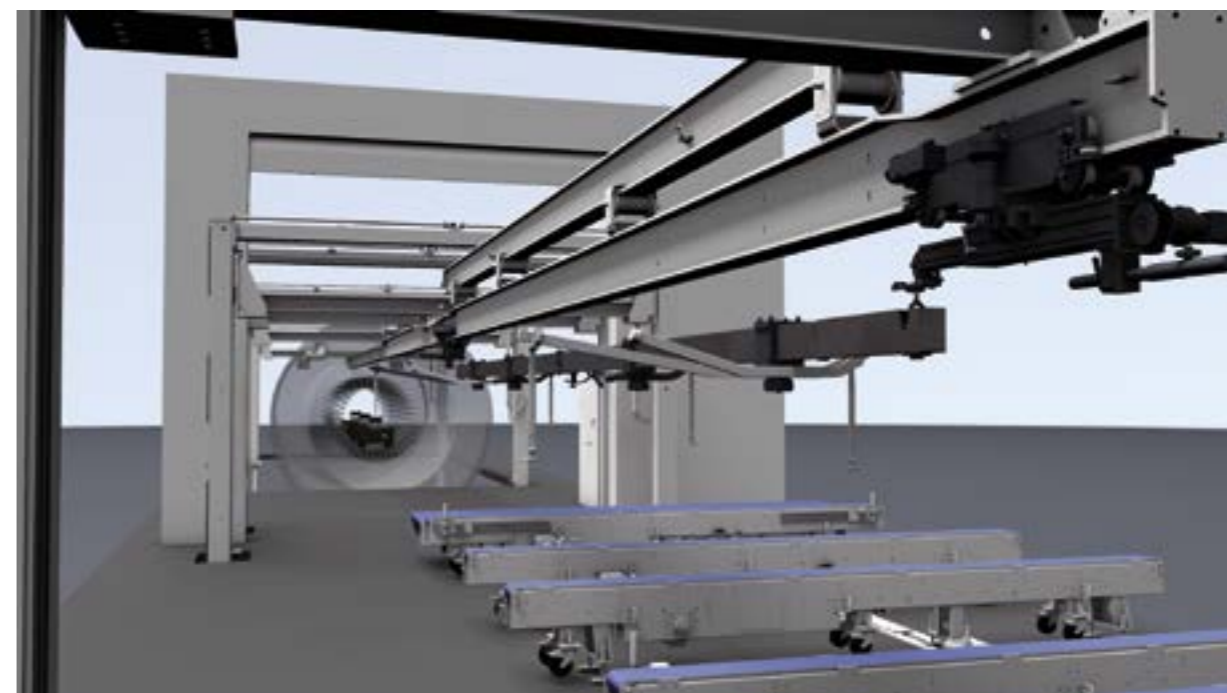




Sondermaschinen

Innovationskraft, Kompetenz sowie die Leistungsbereitschaft sich auch auf spezielle Sonderlösungen einzustellen sind unsere Stärken.

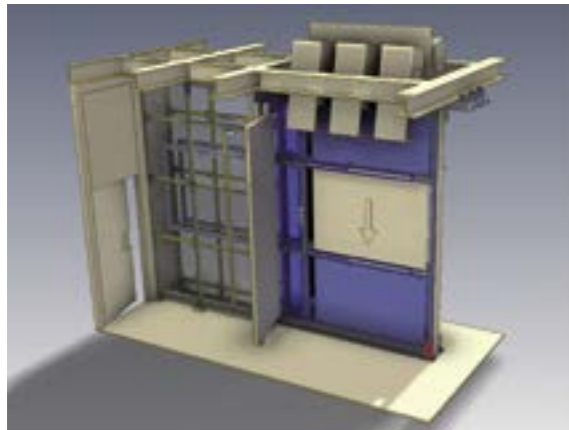
Mit der Möglichkeit alles unter einem Dach herstellen zu können, sehen wir für unseren Kunden den Vorteil einer praxisorientierten Entwicklung, die schon in der Konstruktionsphase den Kostenaspekt berücksichtigt.



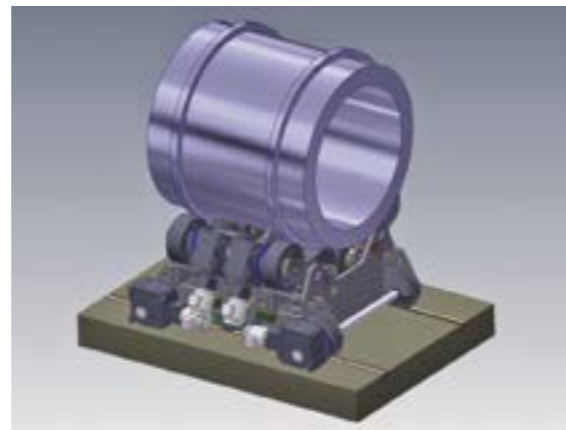
Einfahrline für den Turbinenbau

Sonderbau von Maschinen und Apparaten

- Mechanische Konstruktion bis hin zur CE-Erklärung
- E-Konstruktion und SPS Programmierung mit entsprechender Auslegung
- Hydraulik- und Pneumatik-Technik
- Stahlbau mit zahlreichen Zulassungen
- Mechanische Bearbeitungsmöglichkeiten mit modernem CNC-Maschinenpark
- Montageabteilung im Werk
- Serviceabteilung für den Aufbau, Instandsetzungen und Inbetriebnahmen.



Beobachtungsstand für Endlosblech



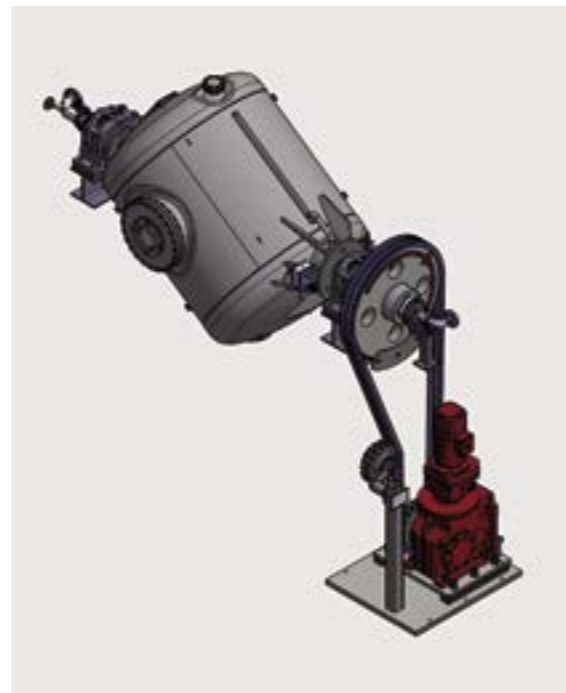
Angetriebener Rollenbock



Wellpappen Abstapelanlage



Steuerbildschirm



Taumeltrockner für die Chemieindustrie



Behälterbau

Unser Behälterbau nach AD-2000HPO-2018 ist auf die Lebensmittel- und Medizintechnik ausgerichtet.

Durch unsere ausgezeichnete Fertigungsqualität erreichen wir Oberflächengüten von kleiner Ra 0,8 μm . Ihr großer Vorteil: Sie teilen uns Ihre Anforderungen mit und wir Konstruieren, Fertigen und stellen den Behälter amtlichen Prüfstellen (z.B. TÜV) vor, sodass Sie von uns ein einbaufähiges Behältnis für höchste hygienische Ansprüche erhalten.



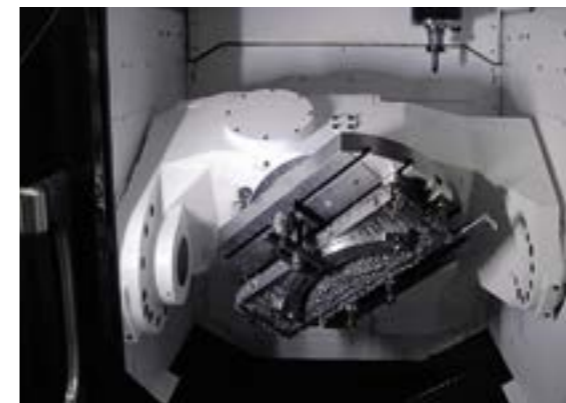
Lohnfertigung

Anspruchvollste Bearbeitung im Dreh-, Fräs-, Schleif- und Schweißbereich nach Ihren Zeichnungs- und Konstruktionsunterlagen.

Fertigungsbeispiele:



Bohrwerksbearbeitung - Großgetriebe



5- Achsen Bearbeitung der neusten Generation



Modernste Steuerungs- Funktionen



Frästeile aus Bronze



Schweiß- und Bohrwerksbearbeitung



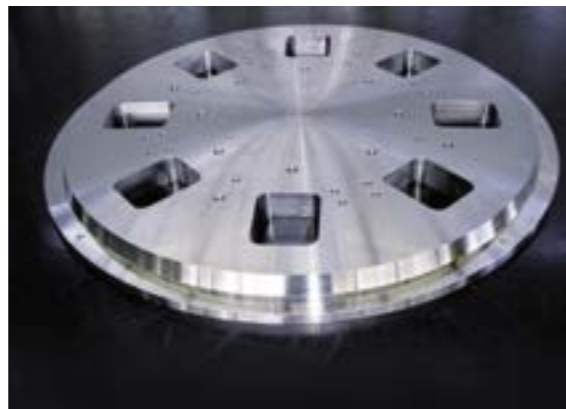
Fertigungsteile aus Hastelloy



Fertigung von Eisenbahnachsen



Kontaktstifte aus Kupfer



Mitnehmerflansch Ø 950x80



Getriebewelle



Stahlbau

Stahlbau gemäß EN 1090-2_2019 für tragende Stahlbauteile.

Wir fertigen Stahlbauteile bis zu einem Stückgewicht von 10 Tonnen inklusive Wärmebehandlung, mechanischer Bearbeitung und Lackierung für Sie an.



Verschweißen eines Grundgestells



Gehäuse Stellantrieb



Edelstahlfalter zur Fixierung



Sondertransportbehälter



Sonderbehälter aufgeklappt



Hydraulik

Durch unsere vielseitige Herstellungstiefe können wir unseren Kunden neben der Instandsetzung auch Neubau und Auslegung von Hydrauliksystemen anbieten.

Sämtliche Arbeiten unterziehen wir nach Fertigstellung einem Testlauf an unserem Hydraulikprüfstand, wo wir Justierungen und Einstellarbeiten vornehmen können und entsprechende Druckproben EDV-unterstützt ausweisen können.



Produktbeispiel Raupenfahrzeug

Raupenfahrzeug-Technologie

Durch unsere langjährige Erfahrung bei der Instandsetzung von Seitenkipp- und Senkmaschinen...

...sehen wir unter anderem auch eine hohe Fachkompetenz für die Instandsetzung von Baumaschinen sowie dessen Werkzeuge. Den Vorteil des Kunden sehen wir dabei in unserer Marken-Neutralität und den vielseitigen Bearbeitungsmöglichkeiten in unserem Hause, was eine Durchlaufzeit deutlich verringert.

Montage



Durch unsere sehr erfahrenen Montagemitarbeiter gepaart mit der guten Werkstattausrüstung im Bereich der Montage sind für uns Arbeiten wie das Aufschrupfen von Lagern und Bauteilen sowie das passgenaue Aufbauen mit harmonisierenden Gegenstücken Alltag geworden. Wir montieren mit Hilfe von Stickstoff oder Trockeneis sowie mit Lageraufheizgeräten sehr schonend und dabei mit höchster Präzision.



Serviceleistungen

Wir haben es uns zur Aufgabe gemacht, unsere Kunden durch Flexibilität, umfassende Leistungen sowie mit hoher Arbeitsqualität zu überzeugen.



Dabei setzen wir einen sehr hohen Stellenwert auf die Arbeitssicherheit, die wir mit der Zertifizierung nach BS_OHSAS:18001-2007 bestätigt sehen.

Wir führen für Sie nachfolgende Serviceleistungen durch:

Reparaturen in Ihrem Werk
(Hydraulisch, Mechanisch,
Pneumatisch)

Durchführung von Wartungsar-
beiten an Ihren Maschinen und
Anlagen

Montageunterstützung durch
unser Fachpersonal bei Still-
ständen

Herstellung von Ersatzteilen
(Neufertigung sowie Aufarbei-
tung)

Demontage von Anlagen mit
anschließender Instandsetzung
in unserem Werk sowie Remon-
tage und Inbetriebnahme in
Ihrem Werk

Modernisierung von Anlagen nach
Kundenwunsch sowie unseren
Empfehlungen

Wir würden uns freuen, wenn Sie unser Leistungs-
potenzial testen und sagen Ihnen bereits im Vorfeld
eine umgehende Bearbeitung Ihrer Anfrage zu.



AS HÖTTEN Industries GmbH



Mehr unter:

www.as-hoetten.com

Burenkamp 9
46286 Dorsten

Telefon: +49 (0) 2369 / 20571 - 0
Telefax: +49 (0) 2369 / 20571 - 11

Web: www.as-hoetten.com
E-Mail: info@as-hoetten.com

Geschäftsführung
Andre Schrudde

Telefon: +49 (0) 2369 / 20571 - 67
E-Mail: a.schrudde@as-hoetten.com

Werks- und Vertriebsleiter
Wolfgang Kroll

Telefon: +49 (0) 2369 / 20571 - 58
E-Mail: w.kroll@as-hoetten.com

Notizen



A₅ HÖTTEN
Industries GmbH